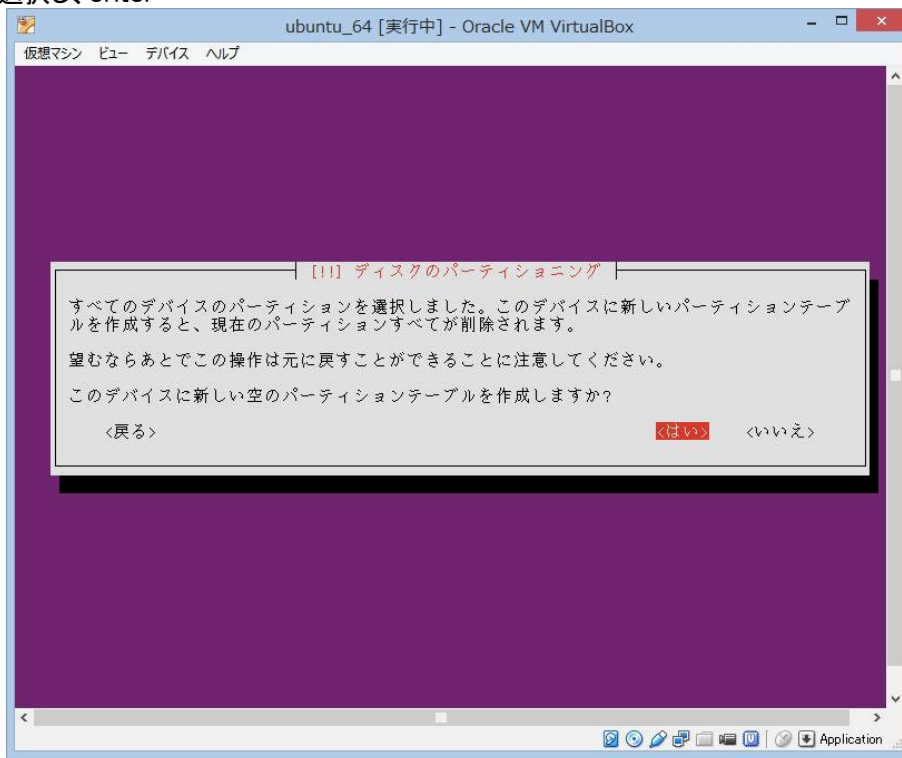
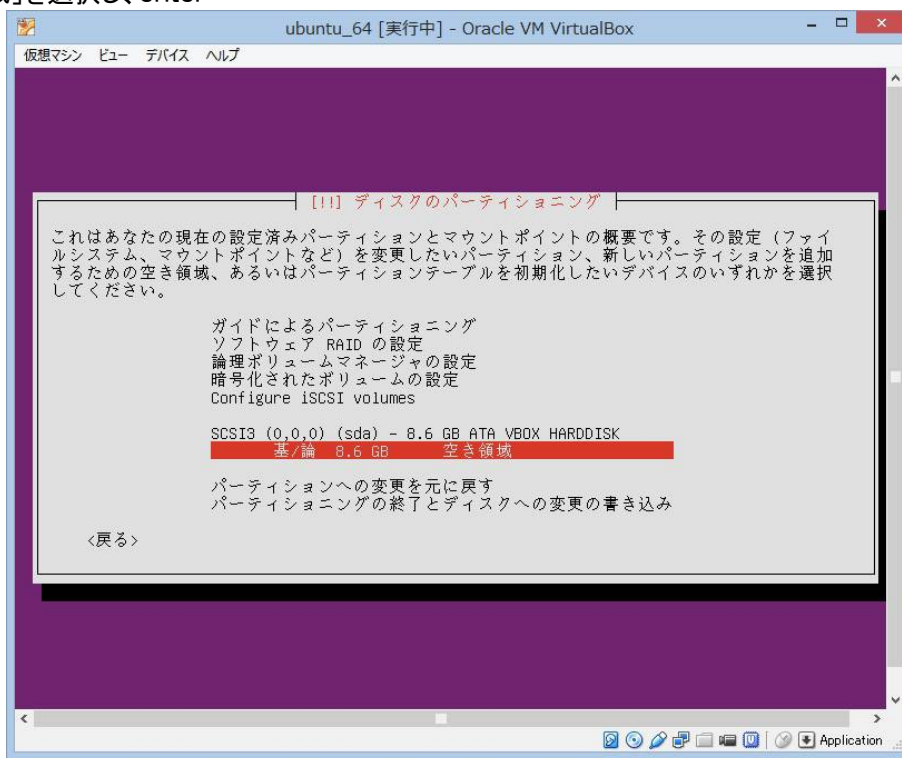


## ubuntuにMATEをインストールする手順

### ⑪ 「はい」を選択し、enter

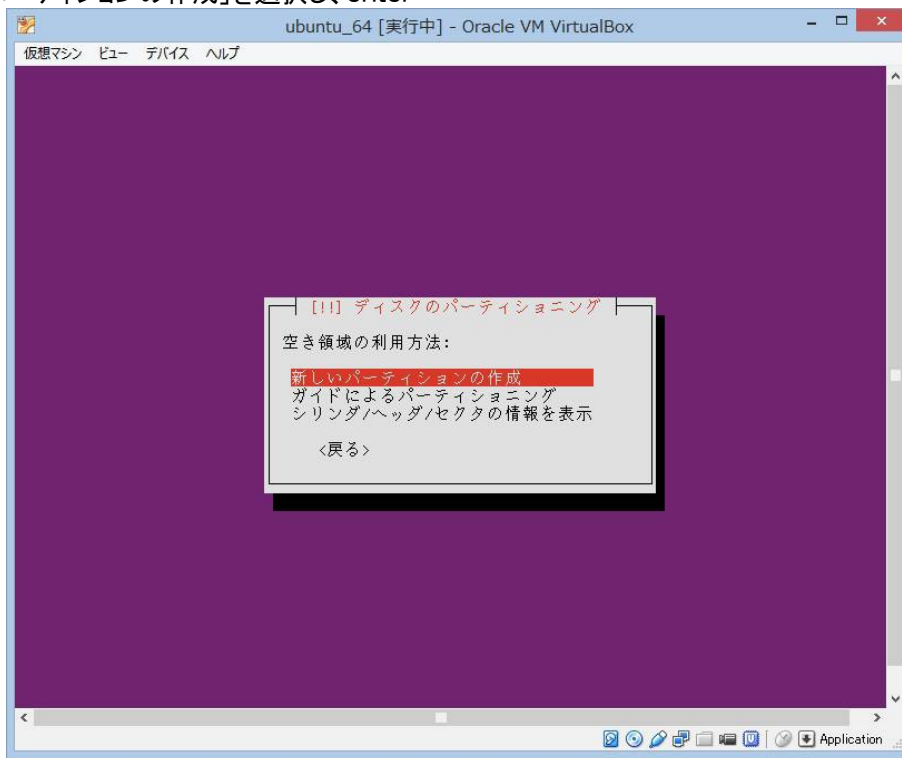


### ⑫ 「空き領域」を選択し、enter

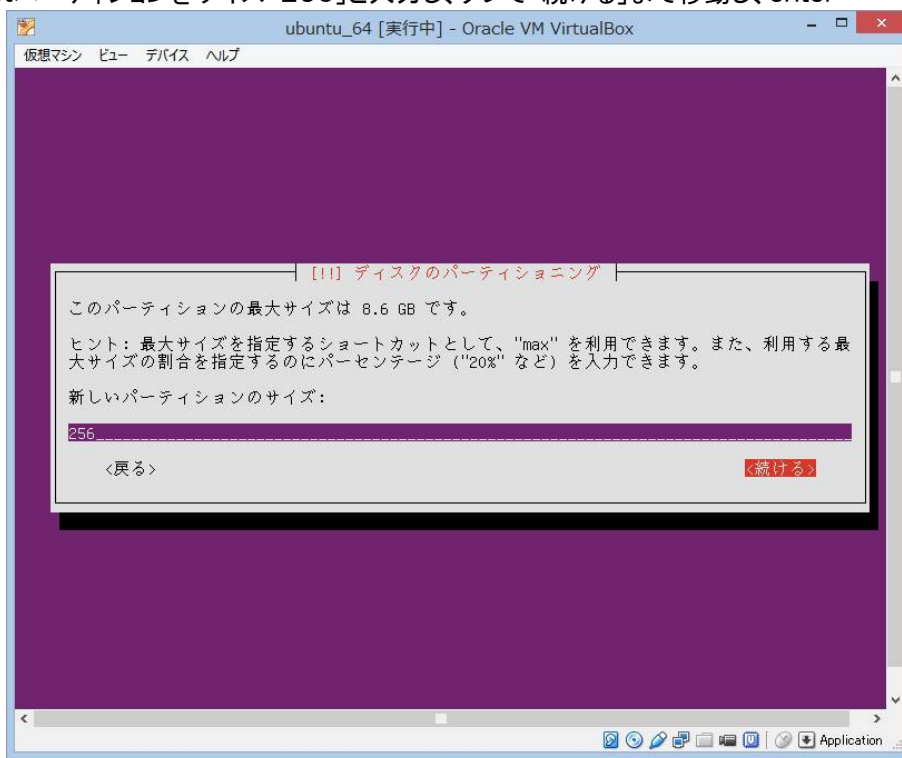


## ubuntuにMATEをインストールする手順

⑳ 「新しいパーティションの作成」を選択し、enter

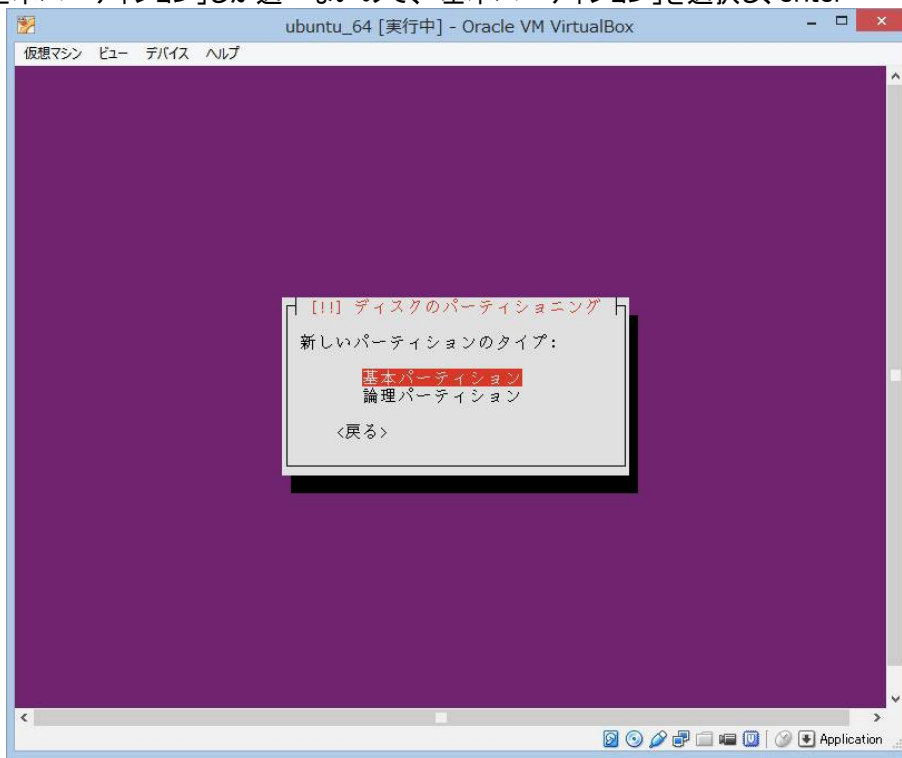


㉑ まず、bootパーティションをサイズ「256」と入力し、タブで「続ける」まで移動し、enter

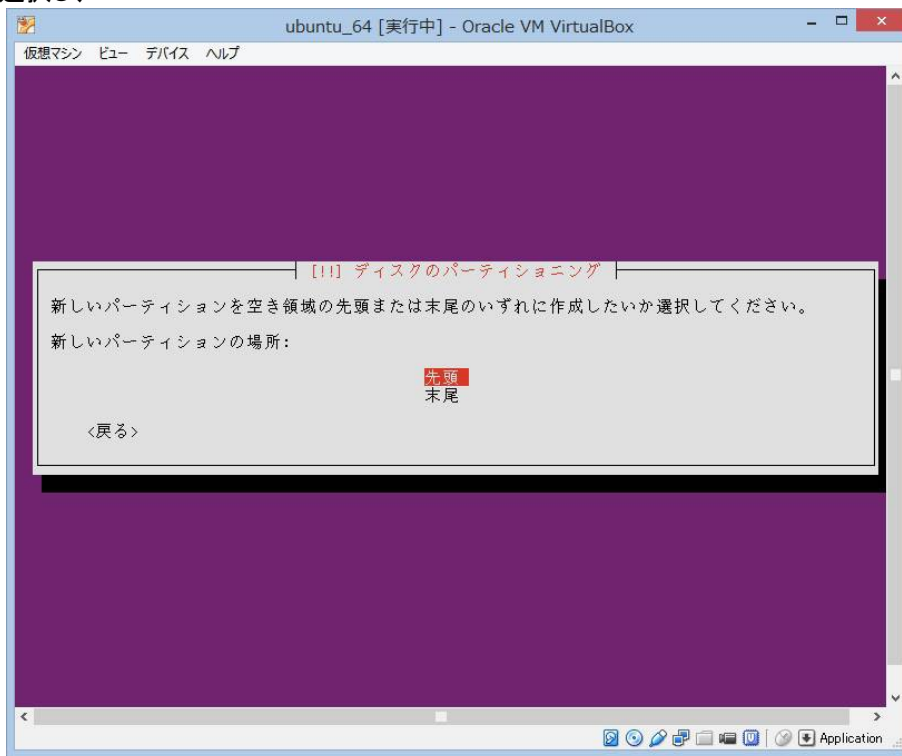


## ubuntuにMATEをインストールする手順

- ⑫ bootは「基本パーティション」しか選べないので、「基本パーティション」を選択し、enter

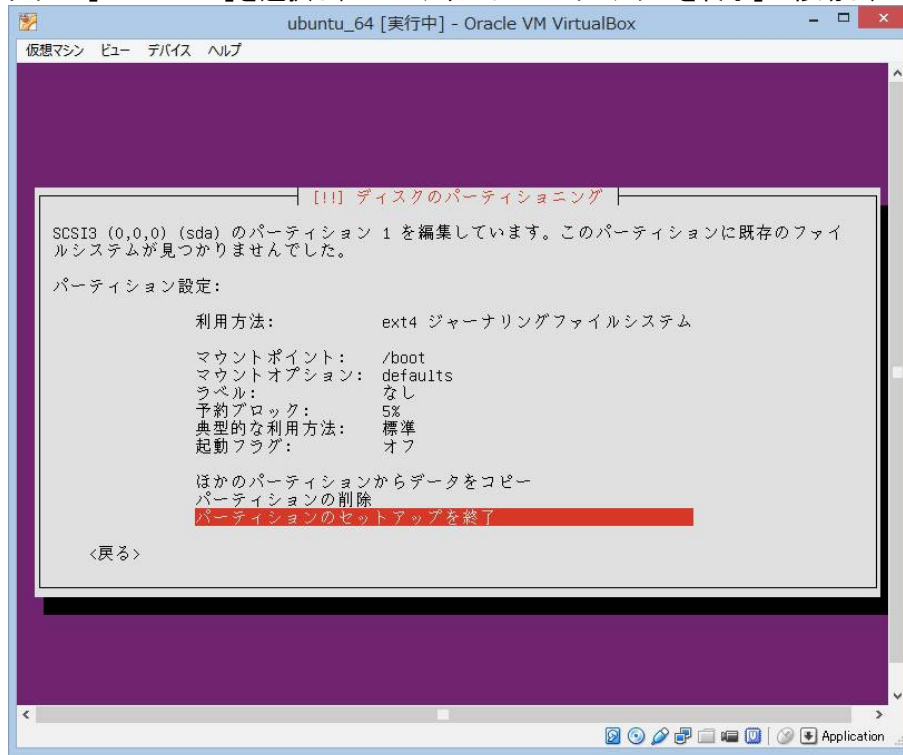


- ⑬ 「先頭」を選択し、enter

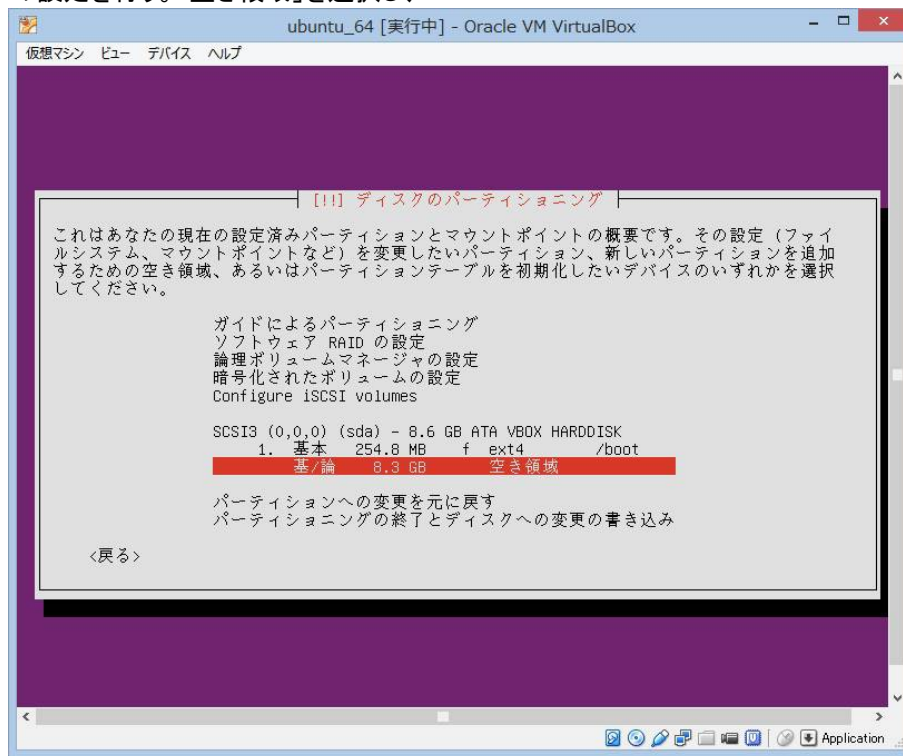


## ubuntuにMATEをインストールする手順

- ⑳ 「利用方法」に「ext4ジャーナリングファイルシステム」を選択し、「マウントポイント」に「/boot」を選択し、「パーティションのセットアップを終了」に移動し、enter

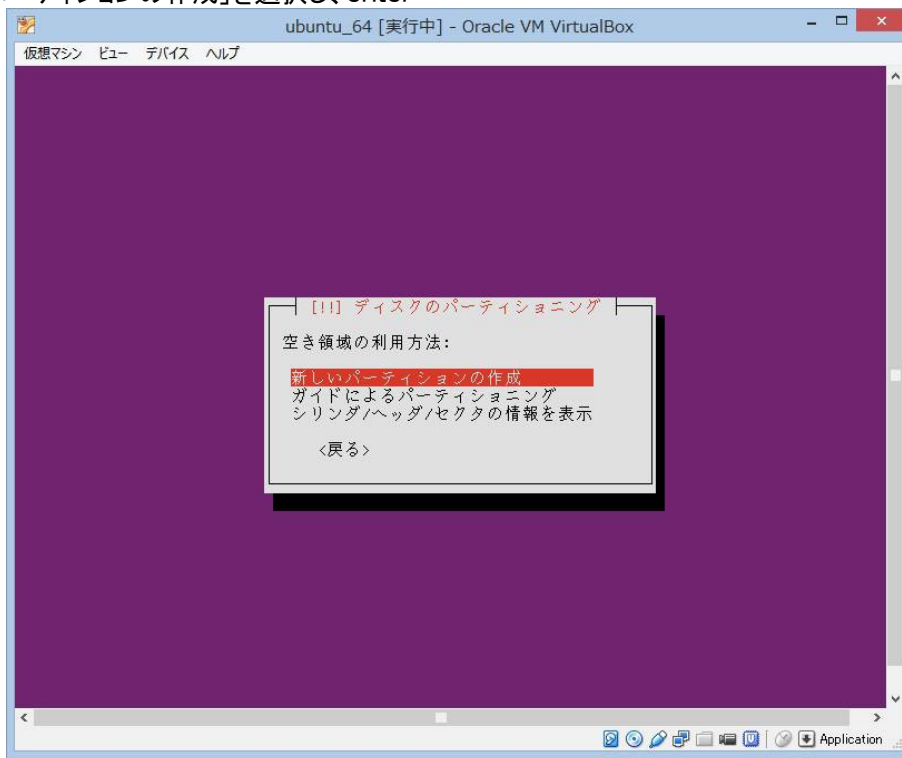


- ㉑ 次にLVMの設定を行う。「空き領域」を選択し、enter

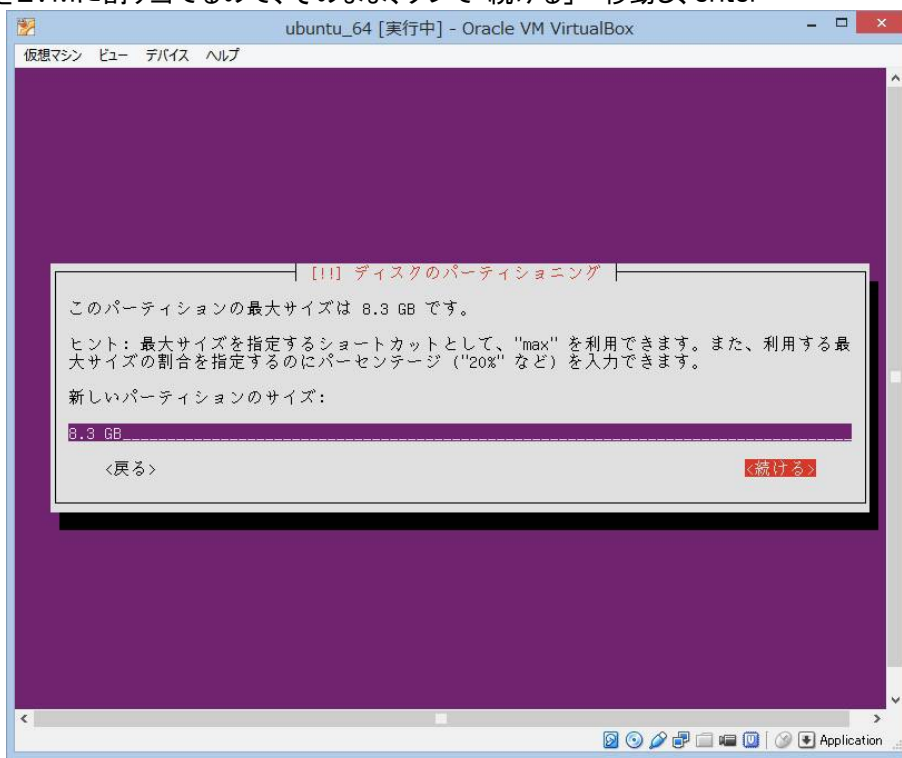


## ubuntuにMATEをインストールする手順

⑳ 「新しいパーティションの作成」を選択し、enter

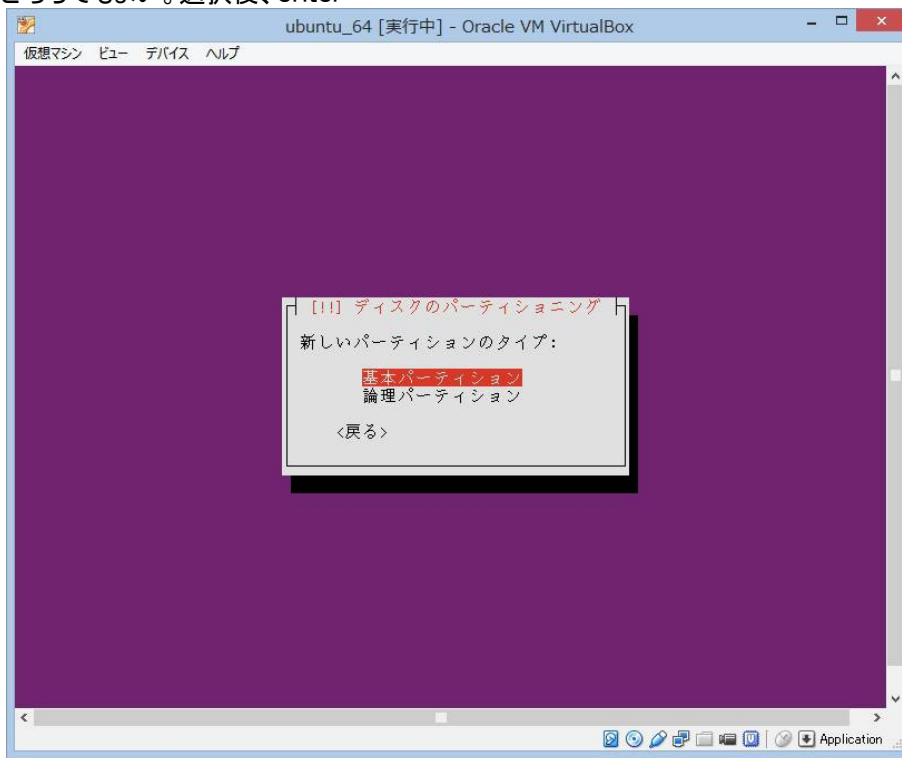


㉑ 残り全てをLVMに割り当てるので、そのまま、タブで「続ける」へ移動し、enter

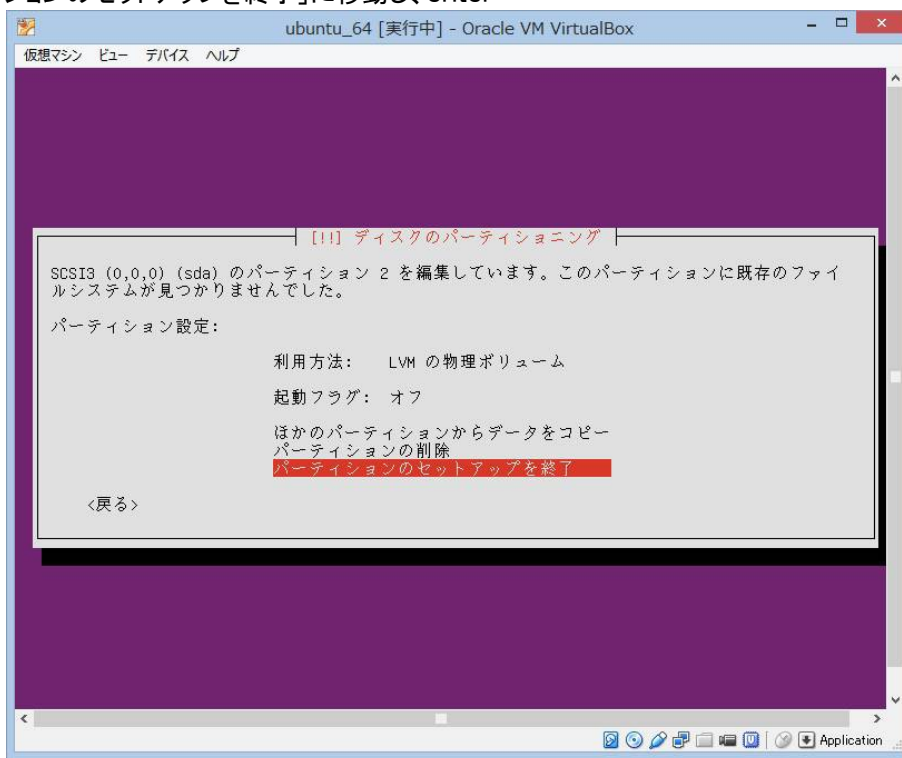


## ubuntuにMATEをインストールする手順

- ⑳ LVMは、どちらでもよい。選択後、enter

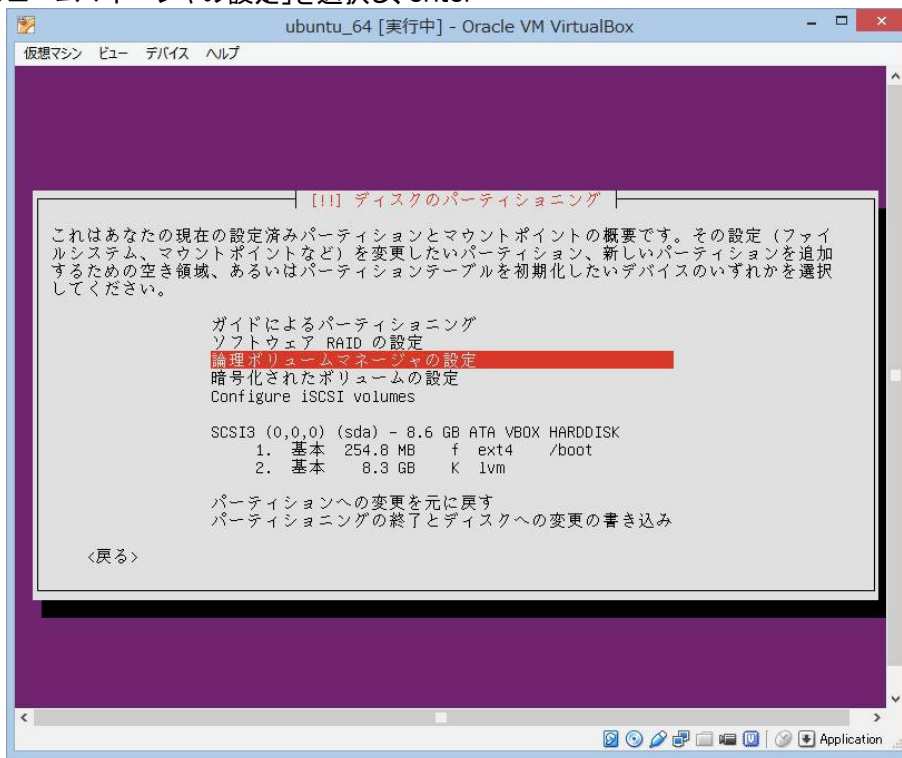


- ㉑ 「利用方法」に「LVMの物理ボリューム」を選択し、「パーティションのセットアップを終了」に移動し、enter

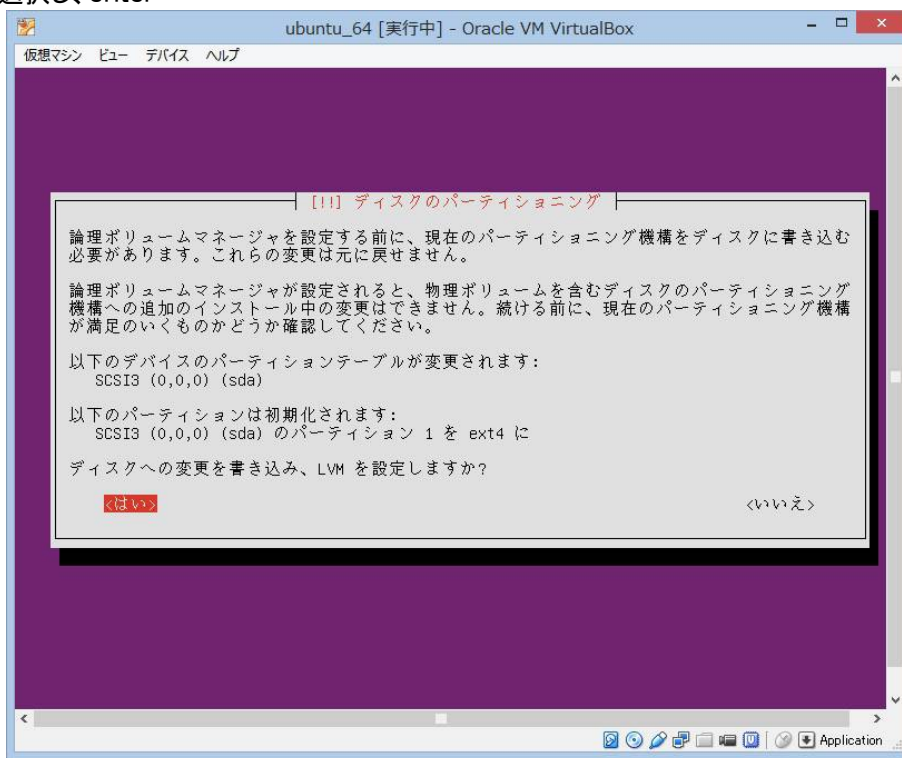


## ubuntuにMATEをインストールする手順

### ③ 「論理ボリュームマネージャの設定」を選択し、enter

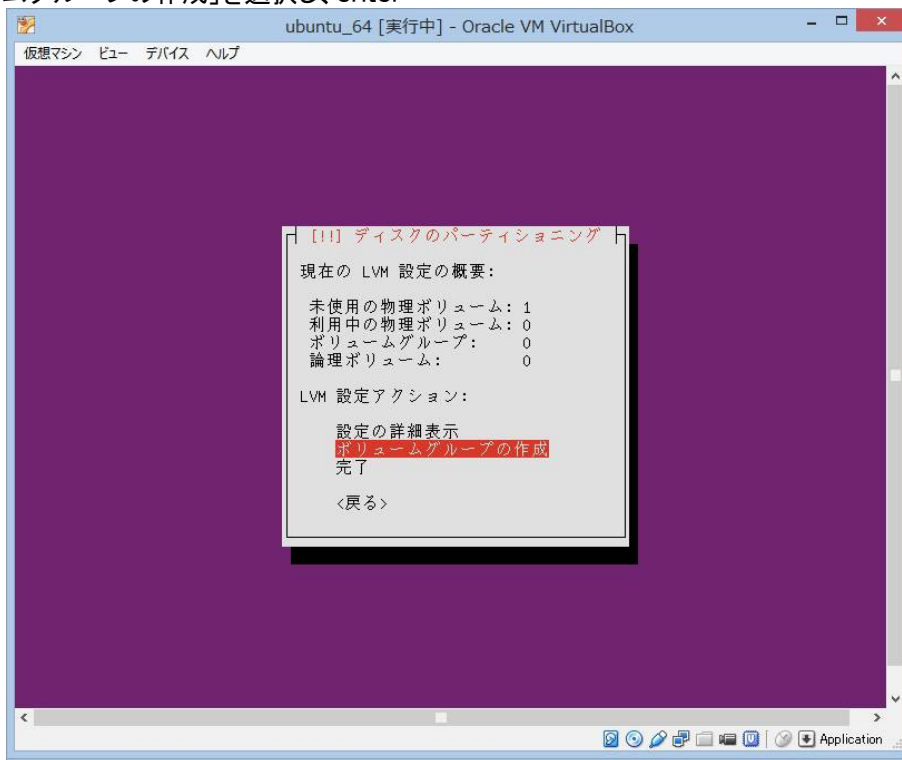


### ④ 「はい」を選択し、enter

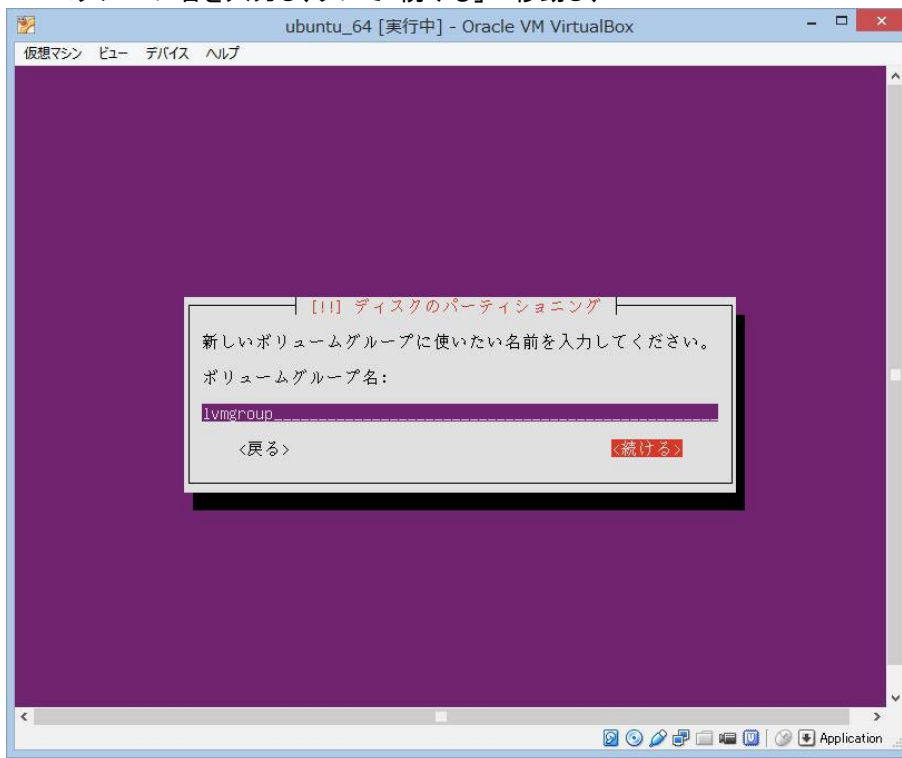


## ubuntuにMATEをインストールする手順

⑳ 「ボリュームグループの作成」を選択し、enter



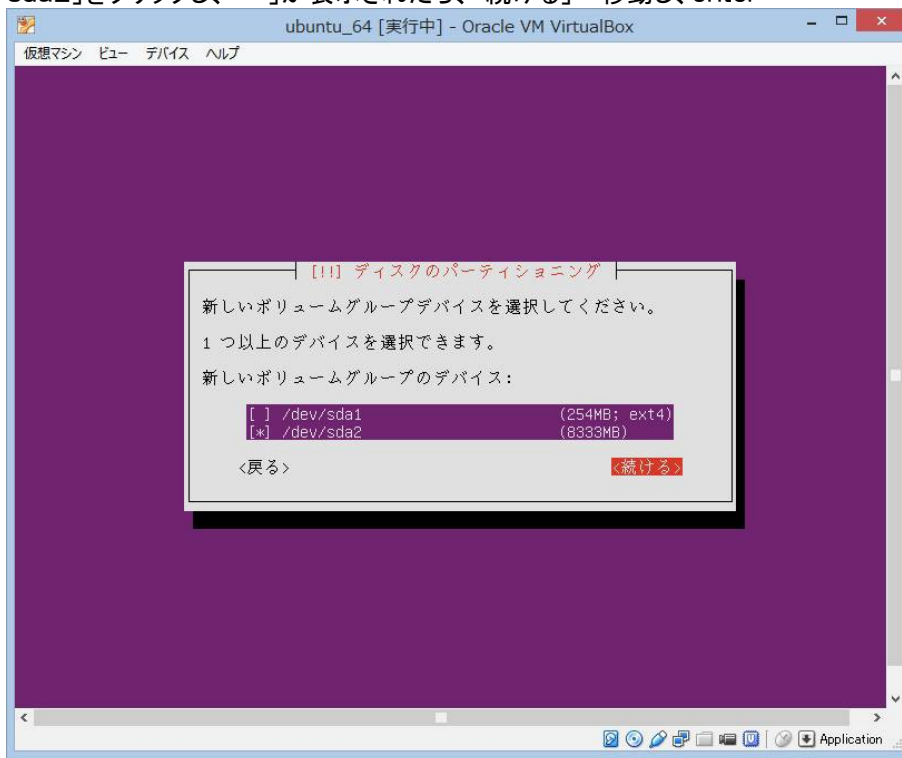
㉑ LVMボリュームグループ名を入力し、タブで「続ける」へ移動し、enter



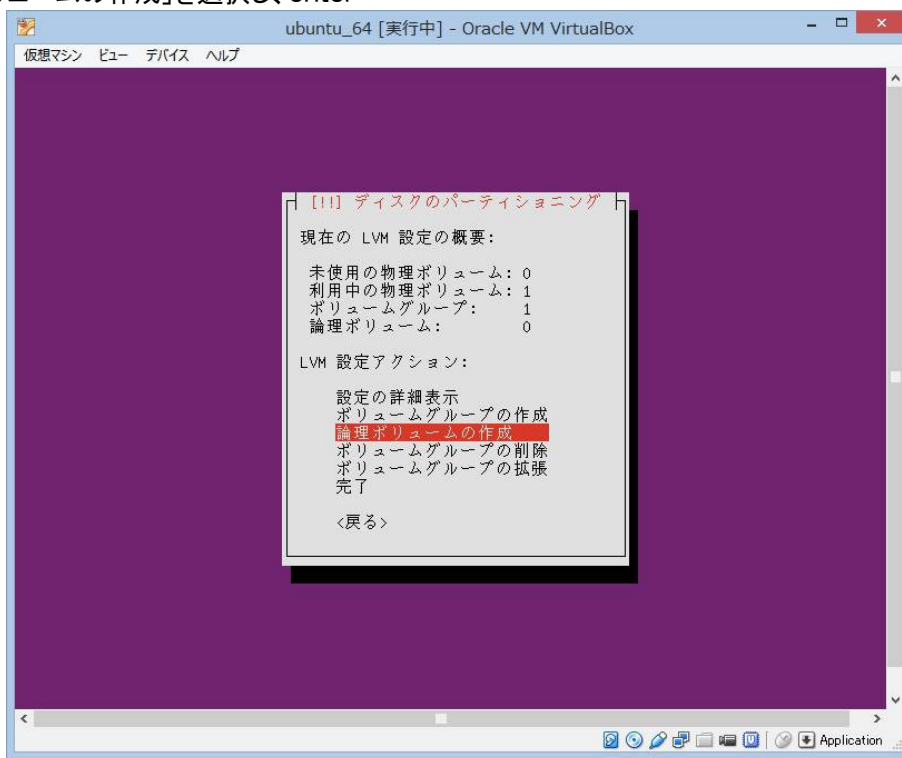


## ubuntuにMATEをインストールする手順

- ③⑦ 「/dev/sda2」をクリックし、「\*」が表示されたら、「続ける」へ移動し、enter

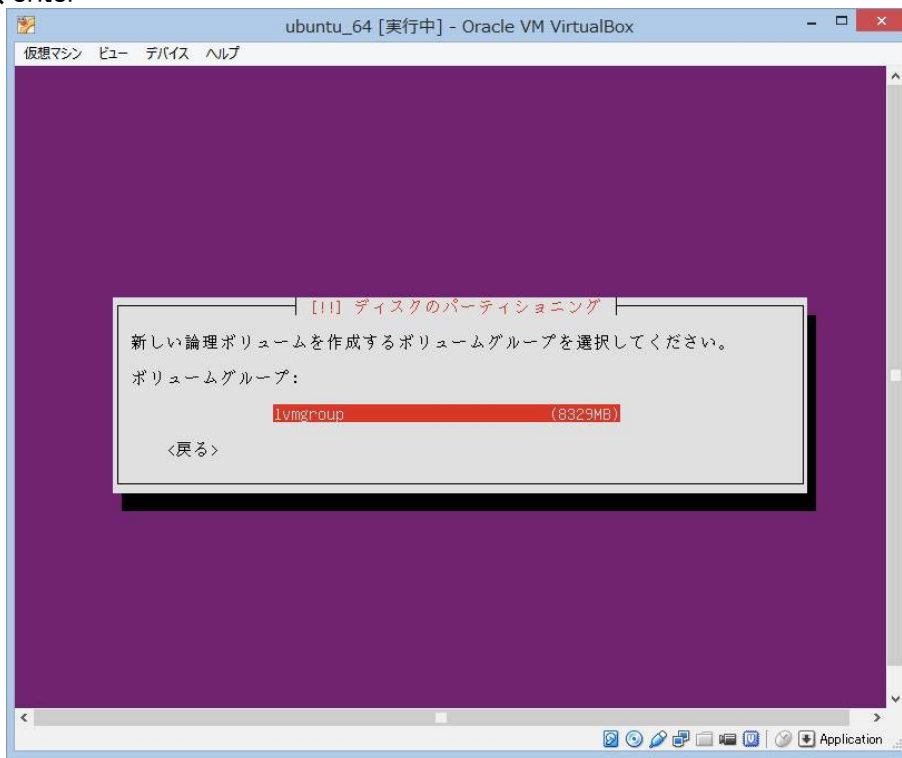


- ③⑧ 「論理ボリュームの作成」を選択し、enter



## ubuntuにMATEをインストールする手順

③⑨ そのまま、enter



④⑩ swapの論理ボリューム名を入力し、タブで「続ける」へ移動し、enter

